

**2023**

**JAHRESRÜCKBLICK**

# VORWORT

Anja Gerdes & Alexander Birle

**Selbst ein Weg von 1000 Meilen beginnt mit einem ersten Schritt** – eine Weisheit aus China, die sehr gut zu unserem Jahresrückblick 2023 passt.

Aber beginnen wir von vorne ... Im Januar sind wir beide, Anja Gerdes und Alexander Birle, als neues Vorstandsteam von RÖWAPLAN gestartet. Zuerst galt es, sich einen Überblick über die aktuelle Situation des Unternehmens zu verschaffen, die Aufgabenverteilung und Zuständigkeiten zu regeln, und eine gemeinsame „Marschrichtung“ als Duo in der Führung zu finden.

Nicht nur für uns Vorstände, sondern auch für die Geschäftsleitung und alle Mitarbeitenden bedeutete die neue Konstellation die ersten Schritte auf unserem künftigen, gemeinsamen Weg. Und diesen beschreiten wir bis jetzt mit guten Erfolgsergebnissen.

Im Laufe des Jahres haben wir zusammen eine beachtliche Wegstrecke hinter uns gebracht und können uns über zahlreiche erreichte Meilensteine freuen. Sei es die Einführung neuer interner Softwaretools, die uns die Arbeit künftig erleichtern werden oder eine erfolgreich absolvierte Zertifizierung für die Automobilindustrie - beides haben wir gut gemeistert.

Unsere extern durchgeführten Technologietage im Frühjahr waren ein Höhepunkt dieses Jahres! Es macht uns stolz zu sehen, mit wie viel Begeisterung die Kolleginnen und Kollegen ihr Expertenwissen im Team

teilen und wie an neuen, verbesserten Prozessen für das tägliche Arbeiten gefeilt wird. Diese Tage sind für uns immer sehr wertvoll! Wir stellen einerseits den Transfer unseres enormen Fachwissens auf breiter Ebene sicher. Auf der anderen Seite entwickeln wir uns für unsere Kunden weiter, hinterfragen und verbessern unsere Arbeitsmethodik, um auch in der Zukunft effizient unterstützen und beraten zu können.

Und der Erfolg gibt uns Recht – unsere treuesten Kunden begleiten uns teilweise schon über Jahrzehnte hinweg. Selbst Kontaktpersonen, die uns aus früheren Projekten kennen, kommen auch nach einem Unternehmenswechsel gerne wieder auf uns zu und fragen unsere Dienstleistungen an. Das zeigt unter anderem, welche nachhaltigen Mehrwerte durch uns geschaffen werden.

Als eine Besonderheit in der Geschichte der RÖWAPLAN AG haben wir 2023 zum ersten Mal eine Patentanmeldung eingereicht! Unser Produkt SIPREMA, ein KI-basiertes, akustisches Überwachungssystem, erkennt frühzeitig Probleme oder Störungen und vermeidet dadurch kostspielige Reparaturen oder mögliche Ausfallzeiten.

Besonders in einer Zeit, in der es zunehmend schwieriger wird, geeignete Fachkräfte zu finden und für sich zu gewinnen, sind wir stolz darauf, dass sich unser Team auch im Jahr 2023 weiter vergrößert hat.

Bis zum Ende des Jahres werden wir erstmals über 100 Mitarbeitende im Unternehmen beschäftigen.

Sicher verlief nicht immer alles reibungslos. Und an mancher Stelle war unser gemeinsamer Weg auch holperig und steinig. Aber gerade Umwege und anspruchsvolle Abschnitte sind Gelegenheiten, um etwas dazuzulernen, besser zu werden und führen uns letztlich doch zu einem positiven Ergebnis – davon sind wir überzeugt!

Abschließend möchten wir all unseren Mitarbeitenden DANKE sagen – Danke für Euren Einsatz und das Vertrauen, mit dem Ihr das Unternehmen RÖWAPLAN und besonders uns als Führungsteam unterstützt! Mit Euch im Rücken und „immer einem guten Gefühl“, können wir unseren Weg auch im Jahr 2024 zuversichtlich und mit positiver Energie fortsetzen.

Wir wünschen dem gesamten RÖWAPLAN-Team mit allen Familien, unseren treuen Kunden und Geschäftspartnern einen positiven Jahresausklang und schon jetzt einen guten und vor allen Dingen gesunden Start in ein neues Jahr 2024!

**ANJA GERDES & ALEXANDER BIRLE**  
Vorstand RÖWAPLAN AG



# HIGHLIGHT-MOMENTE

## Ein Blick hinter die Kulissen



### TECHNIK

Im laufenden Geschäftsjahr wurden bis zu 180 parallel laufende IB-Projekte aktiv betreut und abgewickelt. Dies inkludiert alle technischen Gewerke in allen Leistungsphasen und stellt damit ein Highlight dar. Das breite Spektrum an Planungsaufgaben konnte durch das umfangliche Know-how, die langjährigen Planungserfahrungen und hohe Qualität erfolgreich bearbeitet werden. Weiterhin konnte die langjährige, sehr gute Zusammenarbeit mit unseren Rahmenvertragskunden erfolgreich ausgebaut und verlängert werden.

2023 war ein erfolgreiches und spannendes Jahr für den Bereich Beratung. Wir haben großartige, neue Kollegen begrüßen dürfen, welche das Team sowohl fachlich als auch menschlich perfekt ergänzen und erweitern. Außerdem hat sich das gesamte Team wieder als Sparringspartner unserer Kunden bewiesen und gemeinsam spannende und herausfordernde Projekte umsetzen können. Wir haben interessante neue Kunden und Branchen gewonnen und langjährige Kundenbeziehungen vertiefen können.

### PROZESSE



### SOFTWARE

Wir sind stolz auf unsere toll funktionierenden Kundenbeziehungen, die wir auch dieses Jahr erfolgreich weiter ausbauen konnten! Das bestätigt uns sehr in unserer strategischen und operativen Arbeit. Unsere Kunden und unsere Mitarbeiter:innen arbeiten zusammen wie ein Team, als gäbe es keine organisatorischen Grenzen. Von den kleinsten Anfragen und Anpassungen im Alltag bis hin zu den anspruchsvollsten Projekten: immer konstruktiv, vertrauensvoll und wertschätzend und immer das Ziel im Blick. Optimal!

Das Interesse an SIPREMA ist äußerst beeindruckend. Wir haben sowohl von Nutzern als auch auf der Instandhalter-Messe und anderen Veranstaltungen durchweg positives Feedback erhalten. Es zeigt sich ein erhebliches Wachstumspotenzial für die kommenden Jahre. Ein weiterer bedeutender Meilenstein für uns, war die erfolgreiche Patentanmeldung des SIPREMA-Systems. Mit großer Vorfreude blicken wir in eine Zukunft voller vielversprechender Möglichkeiten.

### DIGITALISIERUNG & INNOVATION



# HIGHLIGHT-MOMENTE

Ein Blick hinter die Kulissen



Im Jahr 2023 hat es uns besonders gefreut, dass wir einige größere Folgeaufträge unserer langjährigen Bestandskunden anlegen durften. Es ist schön zu sehen, dass durch gute Qualität der Projektteams die Kunden überzeugt werden.

VERTRIEB

Unser Highlight war die Bewerbungs- und Angebotserstellung zu sehr umfangreichen Rahmenvertragsausschreibungen namhafter Unternehmen, für die wir die Zuschläge erhalten und uns somit Auftragsvolumen für die nächsten 3 bis 5 Jahre gesichert haben.



CONTROLLING



BUCHHALTUNG

Es wurden in diesem Jahr über 3.000 Rechnungen gebucht und bezahlt, alle Fristen und Abgabetermine eingehalten und die Gehälter pünktlich überwiesen. Darauf sind wir als Team sehr stolz!

„Denken wie in einem Start-Up“ - das ist unsere Vorgehensweise bei der Weiterentwicklung und dem Verkauf von SIPREMA. Als Team verteilen wir Aufgaben nach Skills, unabhängig in welchem Bereich wir ursprünglich verankert sind. So entstehen die besten Ideen. Wir freuen uns auf 2024!

MARKETING



ITK

Im Jahr 2023 wurde weiter massiv in die Modernisierung unserer IT-Ausstattung und Digitalisierung investiert. Auch haben wir unsere Sicherheitsstandards erhöht und IT-Prozesse weiter standardisiert.

In diesem Jahr konnten sieben interne sowie ein externes Überwachungsaudit erfolgreich durchgeführt werden. Dabei wurden unsere Abläufe und Prozesse sehr gelobt. Vielen Dank für eure Unterstützung!

QUALITÄTS KONTROLLE



CESI

Ein Highlight war für uns die Gesundheitswoche. Vorab durften wir einiges organisieren und vorbereiten – unter anderem einen Fitnessraum einrichten. Wir hatten ein super Programm, egal ob Walken oder gemeinsames Mittagessen – eine rundum gelungene Woche!

Mit der Einführung der neuen Personalsoftware haben wir einen großen Schritt in Richtung Digitalisierung gemacht und vereinfachen zukünftig unsere Prozesse um ein Vielfaches. Für die Mitarbeitenden haben wir dadurch auch mehr Transparenz bzgl. ihrer eigenen Personalbelange geschaffen.

PERSONAL



# AUSZUG HIGHLIGHT-PROJEKTE

## Technik

### NEUBAU EINER MENSA IM CAMPUS EINER HOCHSCHULE

PRODUKT ELEKTRO  
PRODUKT SICHERHEITS- UND INFORMATIONSTECHNIK  
PRODUKT FÖRDERTECHNIK

Neubau einer Mensa mit komplexen Steuerungsfunktionen für Beleuchtung, Brandüberwachung und Alarmierung. Aufbau von Datenverteilerstandorten und Gebäudehauptverteilungen mit einer Anbindung an eine Mittelspannungseinspeisung für mehrere Gebäude innerhalb eines Campus. Planung von erneuerbaren Energien mit PV-Anlage im Verbund über mehrere Gebäude. Errichtung von Personen- und Lastenaufzügen innerhalb des Gebäudes.



### ERTÜCHTIGUNG VON CAMPUS- UND GEBÄUDEINFRASTRUKTUR

PRODUKT ELEKTRO  
PRODUKT SICHERHEITS- UND INFORMATIONSTECHNIK

Anbindung mehrerer Gebäude innerhalb eines Werkscampus über eine redundante neue IT-Infrastruktur und Anbindung an neue Rechenzentren. Ertüchtigung der Gebäudeinfrastrukturen mit der Erneuerung von Elektroverteilungen sowie der Niederspannungsinstallationen im laufenden Betrieb. Erweiterung oder Austausch der IT-Verkabelungsstrukturen in den Gebäuden und Aufbau neuer DV-Verteilerstandorte in Gebäuden sowie die Leitungsführung unter Berücksichtigung diverser komplexer Brandschutzkriterien. Planung und Überwachung des Aufbaus der aktiven Netzwerkstrukturen im Campusverbund.



### NEUBAU EINER INTEGRIERTEN RETTUNGSLEITSTELLE

PRODUKT HKLS

Gebäude mit einem Leitstellenbereich, welcher 24h / 365Tage in Betrieb sein muss. Daher werden alle zum Betrieb erforderlichen Anlagen redundant ausgeführt. Es ist ein innovatives Energiekonzept mit einer reversiblen Wärmepumpe zum gleichzeitigen Heizen und Kühlen geplant. Die Energie dazu wird ganzjährig aus einem Eisspeicher zur Verfügung gestellt. Im ganzen Gebäude werden Niedertemperatursysteme zum Heizen bzw. Kühlsysteme mit möglichst hohen Systemtemperaturen eingesetzt, um einen maximal energieeffizienten Betrieb zu ermöglichen.



### PLANUNG VON DATENNETZEN IM NEU- UND UMBAU

PRODUKT PASSIVES DATENNETZ  
PRODUKT AKTIVES DATENNETZ  
PRODUKT SICHERHEITS- UND INFORMATIONSTECHNIK  
PRODUKT FUNKNETZE

Es werden neue Gebäudehaupt- bzw. Etagenverteilerstandorte errichtet und in die vorhandene „aktive“ Netzwerkinfrastruktur eingebunden. Die Gebäude werden flächendeckend mit WLAN ausgestattet. Relevante Bereiche werden mit Zutrittskontroll-Einrichtungen ausgestattet.



# AUSZUG HIGHLIGHT-PROJEKTE

## Prozesse

### AUSSCHREIBUNG DES NETZWERKBETRIEBS

#### PRODUKT PROZESS AUSSCHREIBUNG / BERATUNG

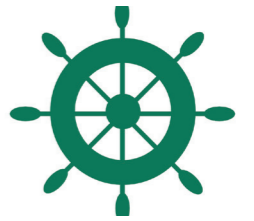
Nach mehrjährigen Verhandlungen konnte zum Kundenwohl eine interne Lösung zum Betrieb des IT-Netzwerkes vermittelt und damit die Ausschreibung für einen externen Dienstleister vermieden werden.



### GESAMTPROJEKTSTEUERUNG | PROJEKTORGANISATION

#### PRODUKT PROZESS BERATUNG

Nachdem wir im Vorfeld die Ausschreibung begleitet haben, erfolgt nach Vertragsabschluss die Transitionsphase. Hier unterstützen wir in der Gesamt-Projektsteuerung, bei der Organisation der Abarbeitung der technischen Arbeitspakete sowie bei der Überwachung der Maßnahmen zum Aufbau der Servicestruktur durch den Auftragnehmer.



### STRUKTURIERTE ERFASSUNG UND DOKUMENTATION VON WISSEN ZU IT-SYSTEMEN UND PROJEKTEN EINER ORGANISATION

#### PRODUKT PROZESS BERATUNG

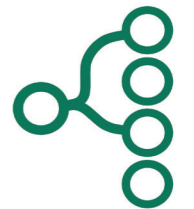
Unterstützung und Optimierung bei der Strukturierung von Prozessen und Projekt-abläufen, - dokumentation und deren Umsetzung unter Berücksichtigung von Revisionsvorgaben. Übernahme des Projektmanagements sowie die Unterstützung bei der Umstellung auf agiles Projektmanagement.



### NEUSTRUKTURIERUNG EINER IT-ABTEILUNG

#### PRODUKT PROZESS BERATUNG

Begleitung bei der strategischen Neuausrichtung einer IT-Abteilung mit mehreren Unterabteilungen. Analyse der Ist-Situation sowie Herausforderungen und Anforderungen von Markt und internen Ressourcen. Ableitung der Soll-Struktur und Vorbereitung der Entscheidungsvorlagen für das Management.



# AUSZUG HIGHLIGHT-PROJEKTE

## Software + Digitalisierung & Innovation

### NETZWERKANBINDUNG VON GERÄTEN MIT CISCO ISE UND INFOBLOX

PRODUKT MEIN TEAM Projekte

Eine berechnete MAC-Adresse im Netzwerk registrieren. Bei Bedarf eine freie IP-Adresse vergeben. Tickets und Wartezeiten sind Vergangenheit. Ein schlanker Prozess in MEIN TEAM hilft dabei und lässt den Kunden Geräte in wenigen Minuten durch Schnittstellen zu Cisco ISE und Infoblox passend in sein Netzwerk einbringen.



### SYSTEM- UND DATENMIGRATION BEI EINEM GROßEN IT-SERVICE PROVIDER

PRODUKT MEIN TEAM Projekte

Über 10.000.000 Configuration Items aus dem Bereich IT-Infrastruktur und Telekommunikation gilt es vollautomatisiert mit Hilfe der FNT Staging Area von einem bestehenden Planungs- und Dokumentationssystem in ein neues FNT-Command zu überführen. Hinzu kommt noch die Einbettung des neuen FNT Command Systems in die bestehende System- und Prozesslandschaft des Kunden mit der Anbindung von über 10 Schnittstellen zu bestehenden Kundensystemen.



### RELEASEWECHSEL AUF DER GRÖßTEN INSTANZ VON MEIN TEAM

PRODUKT MEIN TEAM Projekte

Releasewechsel sind nie Highlights gewesen, sie kosteten Zeit und manchmal auch Nerven. Dank weiterentwickelter Methoden diesmal weitaus weniger. Das Zeitsparende war Selenium. Alle Anwendungen werden automatisch beliebig oft genau identisch getestet. Innerhalb kurzer Zeit erhält man wichtiges Feedback über die Funktionsfähigkeit.



### BEGINN EINES FORSCHUNGSPROJEKTS ZUR AUTOMATISIERTEN BAUPLANPRÜFUNG MITTELS KÜNSTLICHER INTELLIGENZ

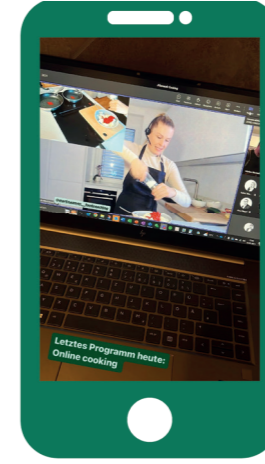
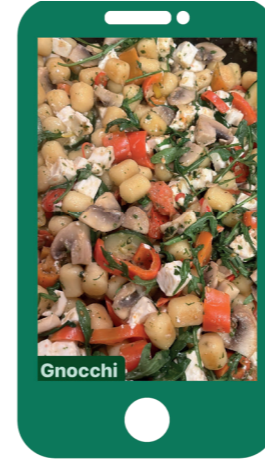
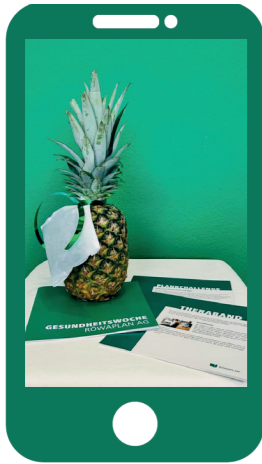
PRODUKT KÜNSTLICHE INTELLIGENZ

In einem Forschungsprojekt mit dem Karlsruher Institut für Technologie (KIT) untersuchen wir die Anwendung von künstlicher Intelligenz zur Bauplanprüfung. Dies bietet zahlreiche Vorteile, wie die Steigerung der Effizienz, die Reduzierung von Fehlern und die Beschleunigung von Bauprojekten.



# FIT FOR THE FUTURE!

## Gesundheitswoche 2023





# RÖWAPLAN HIGHLIGHTS

Das WIR gewinnt!



## ALPAKA WANDERUNG

Die kleinen Momente im Leben, die man nicht vergessen wird. Dazu gehört die Alpaka Wanderung. Es war ein einmaliges Erlebnis mit einem Alpaka an der Hand durch die Landschaft zu wandern. Diesen Moment mit den Kollegen teilen zu dürfen, macht ihn noch schöner.



## HERBSTFEST

Wenn die Blätter von den Bäumen fallen und die Natur sich zu einem bunten Farbspiel verwandelt wissen alle: der Herbst ist da und das muss gefeiert werden. Genau das haben wir gemacht! Es war ein wunderschöner Abend mit tollen Gesprächen und leckerem Essen. Danke dafür!

# UNSERE NACHHALTIGKEITSPROJEKTE

Mit BIENIE unserem Maskottchen



## Projekt Vogelhaus

Seit letztem Jahr steht unser Vogelhaus, umgeben von unseren Grünflächen. Wir bekommen regelmäßigen Besuch der Vögel, welche sich sehr über den Schutz und die Nahrung freuen, die ihnen das Häuschen bietet. Auch zum Klimaschutz tragen wir dadurch etwas bei.



## Projekt Frühstücksbar

Um allen Mitarbeitern einen nährstoffreichen und gesunden Start in den Tag zu ermöglichen, gibt es bei uns die Frühstücksbar. Hier können sich unsere Mitarbeiter kostenlos aus verschiedenen Cerealien der Region, saisonalen Früchten sowie Joghurt, Milch und Haferdrink ihr Frühstück zusammenstellen.

## Projekt Digitales Arbeiten

Unser CO<sub>2</sub>-Fußabdruck wird reduziert in dem wir digitales Arbeiten bevorzugen. Die meisten Kollegen haben einen fast Papier freien Arbeitsplatz. Auch Dienstreisen werden minimiert und digital durchgeführt, um Energie einzusparen. Wir halten uns alle an die Maßnahmen, um unseren CO<sub>2</sub> Fußabdruck so klein wie möglich zu halten.



## Projekt Dienstrad

Die Förderung der Mitarbeiterbewegung und die Reduzierung von CO<sub>2</sub>-Emissionen sind uns nach wie vor sehr wichtig. Daher bieten wir immer Diensträder an, die es allen Mitarbeitern ermöglichen, sich ein Fahrrad, sei es ein E-Bike oder ein Mountainbike, zu leasen. Dies fördert das Pendeln zur Arbeit und ermöglicht auch private Fahrradausflüge.



## Projekt Hochbeet

Seit Beginn des Jahres steht auch endlich unser Hochbeet. Es wird mit den verschiedensten Kräutern sowie saisonalem Gemüse bepflanzt, damit sich unsere Mitarbeiter in der Mittagspause ein gesundes Mittagessen zubereiten können.



# EIN BLICK HINTER DIE KULISSEN

Unseren Vorständen auf den Zahn geföhlt!

## ENTWEDER ODER?

Nachteule	oder	<b>Morgenlärche</b>
Salat	oder	<b>Steak</b>
Elegant	oder	<b>Gemütlich</b>
<b>Popcorn</b>	oder	Nachos
<b>Apple</b>	oder	Android
Nutella mit	oder	<b>Nutella ohne Butter</b>
Geplant	oder	<b>Spontan</b>
<b>Filme</b>	oder	Serien
<b>Mozart</b>	oder	Apache
Stadtleben	oder	<b>Landleben</b>



## ENTWEDER ODER?

Nachteule	oder	Morgenlärche	Maulwurf!
Salat	oder	<b>Steak</b>	Steak mit Salat!
Elegant	oder	<b>Gemütlich</b>	
<b>Popcorn</b>	oder	Nachos	
<b>Apple</b>	oder	Android	
Nutella mit	oder	<b>Nutella ohne Butter</b>	
<b>Geplant</b>	oder	Spontan	Aber nur Miniserien!
Filme	oder	<b>Serien</b>	
<b>Mozart</b>	oder	Apache	
Stadtleben	oder	<b>Landleben</b>	

Aber es muss süß sein!

Aber nur Miniserien!



# NA NU? WER BIST DENN DU?

Unsere neuen Auszubildenden

## BRYAN

Ausbildung zum Fachinformatiker  
Fachrichtung Anwendungsentwicklung

Warum habe ich mich für diese Ausbildung entschieden?

Ich hatte schon immer ein großes Interesse an PCs sowie an der Software-Entwicklung.

Was gefällt mir besonders gut bei RÖWAPLAN?

Die freundlichen Arbeitskollegen und die Möglichkeit, meinen Arbeitsalltag frei zu gestalten.

Worauf freue ich mich, wenn ich an die Zukunft denke?

Ich freue mich auf das Erlernen des Programmierens und auf einen erfolgreichen Verlauf meiner Ausbildung.



## CELINE

Ausbildung zur Mediengestalterin Digital und Print

Warum habe ich mich für diese Ausbildung entschieden?

Die Ausbildung bietet mir einen großen Aufgabenbereich, indem ich meine Kreativität sinnvoll einsetzen darf.

Was gefällt mir besonders gut bei RÖWAPLAN?

Das Vertrauen untereinander und das Arbeiten auf Augenhöhe.

Worauf freue ich mich, wenn ich an die Zukunft denke?

Auf das Erlangen neuer Kenntnisse sowie auf die Zusammenarbeit mit meinen Kollegen.



# NA NU? WER BIST DENN DU?

Unsere neuen Auszubildenden

## MIKE

Ausbildung zum technischen Systemplaner für elektrotechnische Systeme

Warum habe ich mich für diese Ausbildung entschieden?  
Ich zeichne gerne und habe durch diese Ausbildung die Möglichkeit bekommen, mein Hobby zum Beruf zu machen.

Was gefällt mir besonders gut bei RÖWAPLAN?  
Die Arbeitsatmosphäre und die freundlichen Kollegen.

Worauf freue ich mich, wenn ich an die Zukunft denke?  
Darauf, dass ich eine gute Zeit während meiner Ausbildung habe, in der ich viel lernen darf.



»Weisheit ist nicht das Ergebnis der Schulbildung, sondern des lebenslangen Versuchs, sie zu erwerben.«

Albert Einstein

Wir wünschen unseren Auszubildenden viel Erfolg, eine spannende Zeit, tolle Momente mit den Kollegen und viel Spaß in den kommenden Jahren.

# MITARBEITERSTATEMENT

## Persönlicher Rückblick



Mein persönliches Highlight im Softwarehouse war die Fertigstellung der Überarbeitung des kompletten MEIN TEAM Benutzerhandbuchs. Somit sind nun über 15 Anwendungen in neuer Darstellung und aktueller Beschreibung für unsere Kunden verfügbar. Dabei konnte ich mich jederzeit auf die fachliche Unterstützung und Hilfsbereitschaft der Kollegen verlassen.

- Brigitte Wagner -



Neben den fachlichen Highlight-Momenten der einzelnen Bereiche, ist für mich die diesjährige Gesundheitswoche im Zuge unseres BGMs hervorzuheben. Für eine Woche standen verschiedene Aktivitäten rund um die Themen Bewegung, Ernährung und Entspannung im Fokus. Mein Fazit: ein gelungenes Angebot mit interessanten Vorträgen, leckeren Snacks und der einen oder anderen schweißtreibenden Sporteinheit.

- Ilona Kling -

Endlich war es so weit, der Campus wurde im September offiziell eingeweiht. Ein Projekt, das mir ans Herz gewachsen ist. Leit- und Infosysteme, Kommunikation und Marketing im Projekt, genau mein Ding. Es entstand ein Eingangsbereich mit smarten Möbeln, einer Wortuhr und Türschilder mit QR-Code. Zudem eine Info-Broschüre, ein Video und viele Präsentationen. Ein Projekt mit Spaß und Erfolg, so habe ich es gern.

- Gabriele Bogdan -



Das Jahr 2023 war in vielerlei Hinsicht ein sehr aufregendes, spannendes und herausforderndes Jahr. Interessante Dienstreisen in verschiedene Rechenzentren sowie abwechslungsreiche Projekte bei anderen Kunden. Highlights außerhalb der Projekte waren die Gesundheitswoche, der externe Technologietag sowie die Feste.

- Manuel Wild -



Das Jahr 2023 war für mich persönlich ein besonderes Jahr, da ich nun bereits 15 Jahre zur RÖWAPLAN-Familie gehöre. 15 Jahre, von denen ich keine Minute bereue. Es war ein Jahr, welches hauptsächlich vom Digitalpakt der Schulen geprägt war. Gemeinsam im Team konnten wir einigen Schulen den Schritt in die Digitalisierung ermöglichen. Alles in allem, wieder ein erfolgreiches Jahr mit einem großartigen Team.

- Guido Rehm -



RÖWAPLAN AG  
Hohenstadter Straße 11  
73453 Abtsgmünd  
Tel. 07366 9626-0  
Fax 07366 9626-226

[info@roewaplan.de](mailto:info@roewaplan.de)  
[www.roewaplan.de](http://www.roewaplan.de)

RW\_Broschüre\_Jahresrückblick\_2023\_V1\_DE\_PDF\_WEB



**RÖWAPLAN**